

□ Steffen Pohl

■ Christina Winterholler

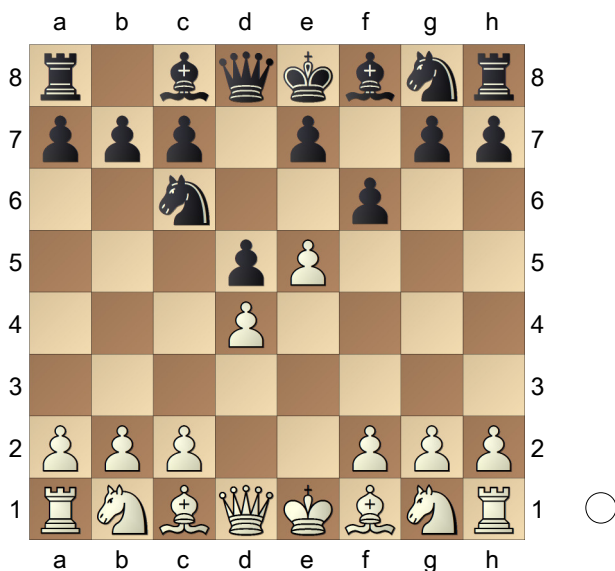
[Steffen Pohl]

B00

1707

1955

1.e4 ♘c6 2.d4 d5 3.e5 f6



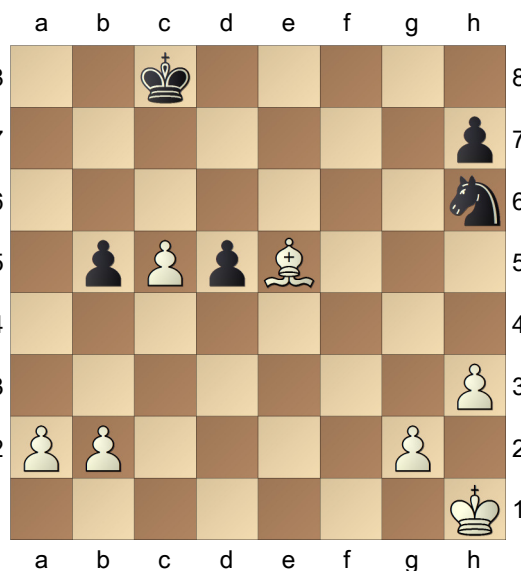
Bis zu diesem Punkt spielte sie genau dieselbe Variante in der Nimzowitsch-Verteidigung wie ich! Deswegen konnte ich mich gut aus und konnte ohne viel nachzudenken in eine gute Stellung kommen. 4.f4 ♘h6 5.♙b5 a6 6.♙xc6+ bxc6 7.♘f3 e6 8.0-0 c5 9.c3 cxd4 10.cxd4 c5 11.♙h1

(Diagramm)

Dieser Zug hat mir in der Partie sehr gut gefallen, da er alle Drohungen einer möglichen Fesselung einer Figur auf d4 verpuffen lässt. ♗b6 12.exf6 gxf6 13.♘c3 ♙d7 14.♞e1 0-0-0 15.♘a4 ♙xa4 16.♗xa4 ♘g4 17.♙e3 ♗b5 18.♗xb5 axb5 19.dxc5 ♙h6 20.♙d4 ♙xf4 21.♞xe6 ♞he8 22.♞ae1 ♙e5 23.♞xe8 ♞xe8 24.h3 ♘h6 25.♘xe5 fxe5 26.♞xe5 ♞xe5 27.♙e5+-

(Diagramm)

Eigentlich war die Partie an diesem Punkt entschieden. Das Endspiel mit 2 Mehrbauern ist für Weiß gewonnen,



Schwarz kämpft allerdings fast bis zum Schluss. ♙d7 28.g4 ♘f7 29.♙d4 ♘g5 30.♙g2 ♘e6 31.♙f2 ♙c6 32.b4 ♘f4+ 33.♙g3 ♘e2+ 34.♙f3 ♘c3 35.♙e1 ♘b1 36.h4 ♘a3 37.g5 ♙d7 38.h5 ♙e6 39.♙f4 ♘c4 40.♙c3 ♙f7 41.c6 ♘b6 42.c7 d4 43.♙xd4 ♘d5+ 44.♙e5 ♘xc7 45.♙f5 ♘d5 46.g6+ hxg6+ 47.hxg6+ ♙g8 48.a3 ♘e7+ 49.♙g5 ♘d5 50.g7 ♙f7 51.♙f5 ♘e7+ 52.♙e4 ♙e6 53.♙c5 ♘g8 54.♙d4 ♘h6 55.♙f8 ♙d7 56.♙c5 ♙c7 57.♙xb5 ♙b7 58.a4 ♘g8 59.♙a5 ♘f6 60.b5 ♘g8 61.b6 ♘f6 62.♙e7 ♘g8 63.♙g5 ♙a8 64.♙a6 ♙b8 Schwarz gab auf.
1-0